

Hee!

Even lezen. Belangrijk!

Wat leuk dat je overweegt een interieuradviseur in te schakelen. Graag laat ik je een voorbeeld project zien.

Wel vind ik het belangrijk om te melden dat **ieder interieuradvies uniek** is. Ik vind het juist leuk om ieder project opnieuw te kijken waar iemand behoefte aan heeft en hoe ik de ideeën het beste over kan brengen. Met dit voorbeeld project geef ik je een voorproefje van wat je kunt verwachten en zie je meteen dat ik meer van ideeën in beeld brengen ben dan dit in tekst uit te werken. Dat doe ik dan weer het liefst tijdens een presentatie.

Liefs,

Sanne

Interieurplan Compleet

Voorbeeld project

Inhoud

- Moodboard
- Gekozen ontwerp(en)
 - Indeling
 - 3D beelden
 - Behang en verf



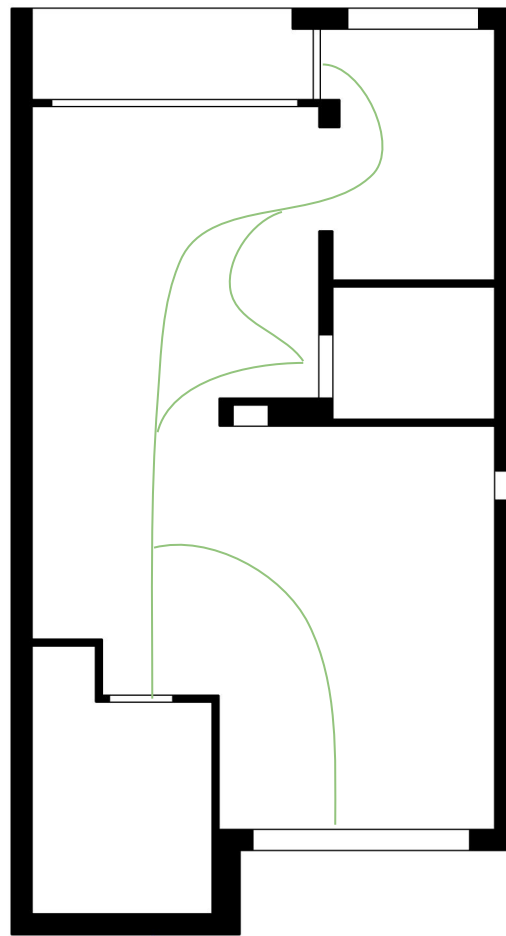
Moodboard

Sannsign

Gekozen indeling

Looplijnen

Om te beginnen de belangrijkste looplijnen.
Dit zijn de lijnen die je eigenlijk niet te veel wilt blokkeren.



— Looplijnen

Looplijnen

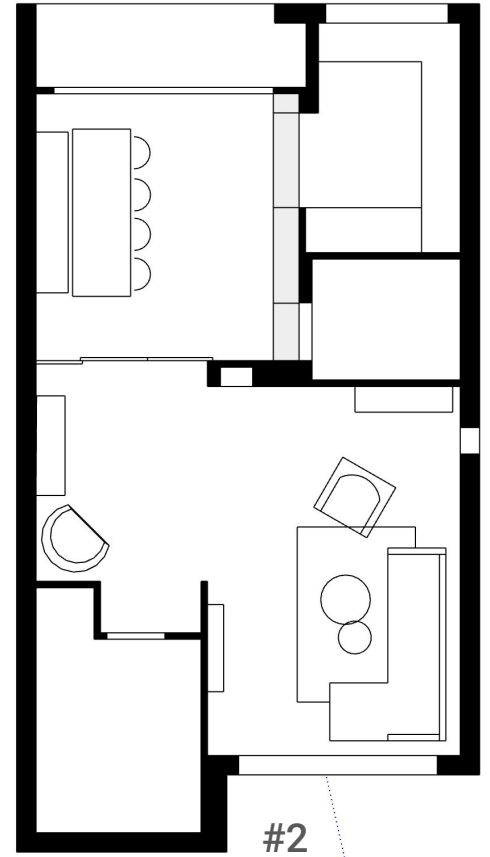
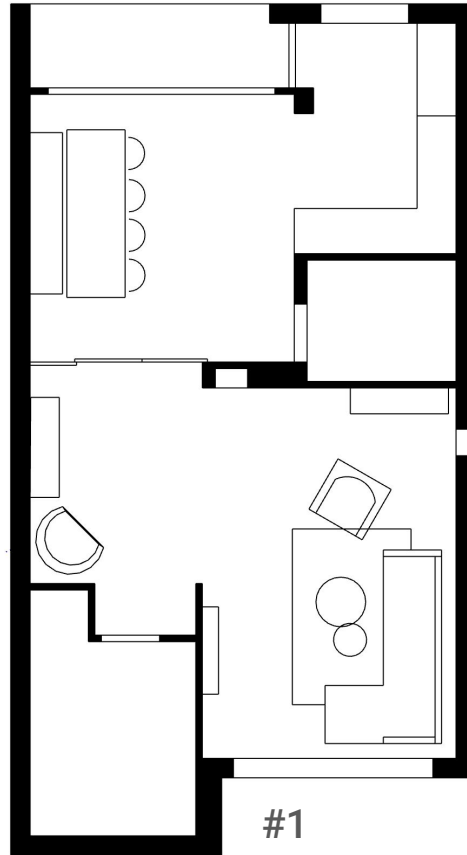
Sannsign

Definitieve indeling

Dit waren jullie favorieten. Links (#1) de versie zonder kast, maar wel een open keuken. Rechts (#2) met kastenwand en daardoor een wat meer gesloten keuken.

Ook zie je in de rechter afbeelding dat de deur naar het balkon dicht gemaakt is waardoor er ruimte is voor meer werkblad.

Zoals ik al aangaf: mix & match met alle ideeën!



#1

Van groot en open naar groot en knus!

Zoals ik al eerder zei: wat een fijne grote ruimte. Maar hoe maak je het nu knus en huiselijk. En hoe komt al die ruimte goed tot zijn recht? De 3D tekeningen spreken voor zich, toch?!

Muurtje iets verlengen. Zo wordt de zithoek ietsjes meer gesloten. Met als voordelen dat de tv recht voor de bank kan hangen + vanuit de bank is je zicht een stuk rustiger.



In dit voorbeeld is het muurtje bij de keuken weg waardoor het opener is, maar (zoals besproken) je ook zo het aanrecht op kijkt. Keuzes...

Stalen deuren. Waarschijnlijk staan ze altijd open. Maar het oogt meteen een stuk luxer, doordachter en gezelliger. En soms is het toch echt wel handig om zo'n grote ruimte even in twee te splitsen.



3D

Sannsign











#2

Variant met wandkast

Dat is nog eens een kast! Nu is een deel niet heel functioneel te gebruiken, maar voor het oog ziet het er in ieder geval tof uit.

Zoals ik al eerder schreef kun je alsnog mixen qua indelingen van bijvoorbeeld de keuken en de raampartij. Er is geen goed of fout.

Doordat hier zo'n grote kast is ingetekend zou de kast in de woonkamer naast de haard eventueel weg kunnen. En heeft jullie jongste dochter toch nog een plekje voor haar spulletjes. Of juist een piano voor de oudste.



Schuifpui of ramen met normale deur. Door de deur in de keuken dicht te maken heb je in de keuken meer mogelijkheden.

Grote wandkast.



#2 - 3D

Sannsign



#2 - 3D

Sannsign



Extra: Kast alleen ter breedte van het muurtje

Kleur op de muur



Behang | Eijffinger 333267



Behang | Eijffinger 333221



Behang | Eijffinger 318007

Zit nu niet in een van de voorbeelden, maar kwam deze later tegen en vond ik toch het vermelden waard!



Behang | Eijffinger 50532

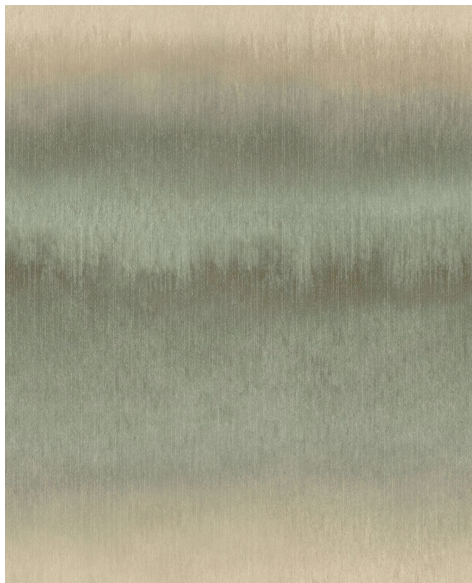


Behang | Eijffinger 312451

Kijk zeker eens in het boek Unify van Eijffinger. Of kijk verder voor een andere mooie naturel look.

Lange wand woonkamer-eethoek

Sannsign



Behang | Eijffinger 324021

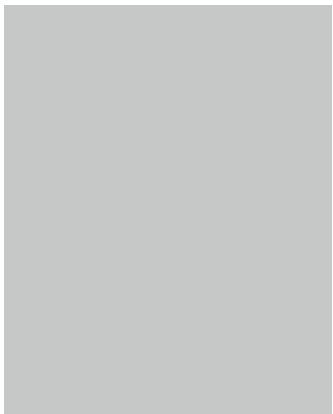


Behang | Eijffinger 317408

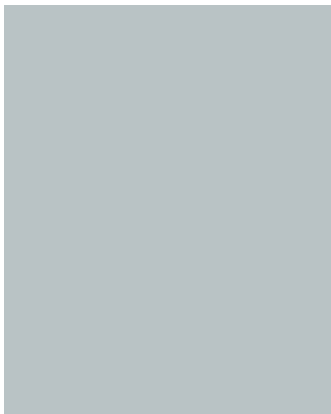
Afhankelijk van welk ontwerp het gaat worden, kun je iets tofs doen met dit muurtje. Waar het snel een vergeten hoekje wordt, kun je er ook een eye-catcher van maken!

Hoekje achter haard - keuken

Sannsign



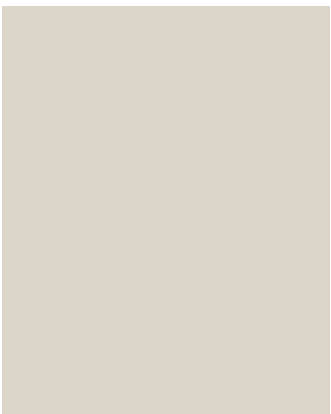
Flexa | Wild dove



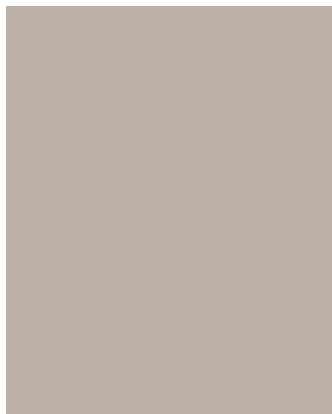
Flexa | Charming cloud



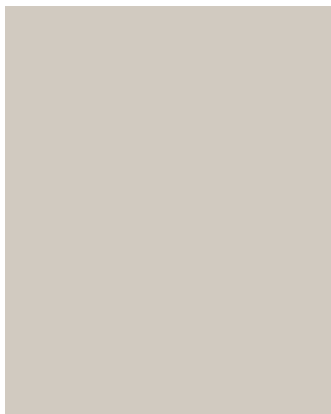
Flexa | Early dew



Flexa | Sandy beach



Flexa | Midden veen



Flexa | Iets turf

Durf te spelen met kleur.
Wissel af en combineer!



Verfkleuren

Sannsign

Sanne Wenteler

Sannsign